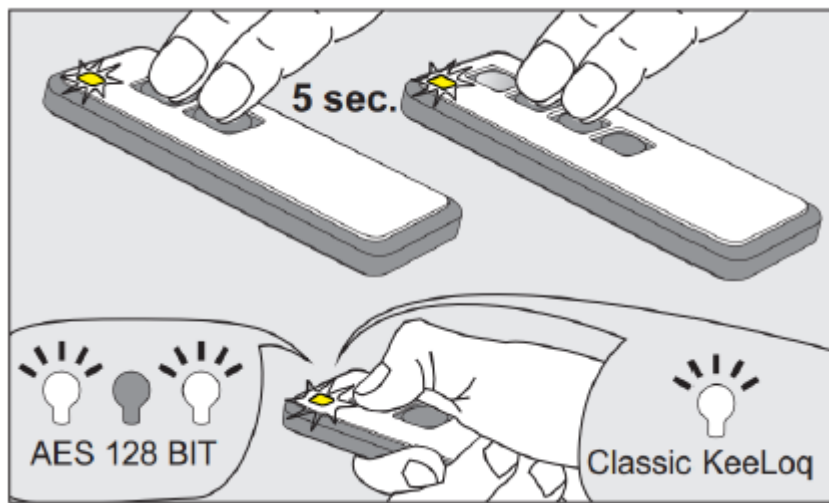


Emetteurs Novoporte Speed

Les émetteurs Novotron 522/524 Design actuels sont fournis avec un cryptage prédéfini de 128 bits.

Pour une utilisation avec des opérateurs plus anciens, ces émetteurs peuvent être facilement convertis en cryptage 64 bits.



Le mode de cryptage est modifié en appuyant longuement sur deux boutons.

Vous pouvez facilement reconnaître dans quel mode vous vous trouvez grâce au nombre de fois où la LED de l'émetteur portatif clignote lorsque vous appuyez dessus.

64 bits = clignote une fois

128 bits = clignote deux fois